



# Gamma PREWI

## Matrici in polistirolo PREWI monouso

Descrizione e voce di capitolato .....	3
Istruzioni per l'uso .....	4
<b>Finiture architettoniche</b>	
017 Predur .....	5
018 Grave .....	6
012 Media .....	7
<b>Finiture effetto rotto/spaccato</b>	
014 Allegretto-Cassè .....	8
023 Andante-Cassè .....	9
<b>Finiture effetto costolatura</b>	
010 Andante .....	10
021 Andantino .....	11
<b>Finiture effetto pietra/blocco splittato</b>	
016 Marcato .....	12
013 Marcatone .....	13
<b>Finitura effetto intonaco/bocciardato</b>	
020 Presto .....	14
<b>Finitura effetto legno</b>	
011 Lignum .....	15

## Altri articoli di nostra produzione

- Matrici in gomma per getti in calcestruzzo a faccia vista
- Elastomeri di poliuretano e silicone per la costruzione di stampi
- Resine per modellazione e costruzione stampi
- Sigillanti
- Disarmanti
- Ritardanti per muri e pavimenti architettonici in ghiaietto lavato
- Sistemi di colorazione per il calcestruzzo
- Granulati di vetro per superfici decorative in calcestruzzo

# Descrizione

## Matrici in polistirolo PREWI monouso

Finitura	Art. N°	Misura matrici in cm	Fornitura in sacchi da minimo	Tot. mq. per sacco
<b>017</b> Predur	31017	80 x 275	10 matrici	22,00
<b>018</b> Grave	31018	80 x 275	10 matrici	22,00
<b>012</b> Media	31012	80 x 275	10 matrici	22,00
<b>014</b> Allegretto-Cassè	31014	80 x 275	10 matrici	22,00
<b>023</b> Andante-Cassè	31023	80 x 275	5 matrici	11,00
<b>010</b> Andante	31010	80 x 275	5 matrici	11,00
<b>021</b> Andantino	31021	80 x 275	5 matrici	11,00
<b>016</b> Marcato	31016	100 x 125	10 matrici	12,50
<b>013</b> Marcatone	31013	97 x 125	8 matrici	9,70
<b>020</b> Presto	31020	80 x 275	10 matrici	22,00
<b>011</b> Lignum	31011	80 x 275	10 matrici	22,00

Alcune matrici sono disponibili anche in gomma RECKLI®, per più riutilizzi.

## Voce di Capitolato

MATRICE IN POLISTIROLO DECORATIVA MONOUSO PER GETTI IN CALCESTRUZZO FACCIA VISTA

- Fornitura e posa in opera di matrici in polistirolo a perdere (per un riutilizzo) per getti in calcestruzzo a faccia vista. Le matrici saranno Prewi tipo ..... - della Coplan di Trezzano sul Naviglio (MI) - o equivalente, in polistirene ad alta densità per disarmo facile e senza danni alla superficie del calcestruzzo al fine di garantire la riproduzione fedele della finitura. Le matrici vengono fornite con l'apposito disarmante già applicato. Per la perfetta esecuzione del disegno scelto, la Ditta esecutrice dei c.a. a vista dovrà osservare scrupolosamente le indicazioni tecniche e l'accurata manipolazione delle matrici.

Le matrici s'intendono previste per 1 utilizzo, compresi e compensati tutti gli accessori occorrenti, sfridi e quant'altro occorrente, nessun onere escluso.

Valutazione a metro quadrato ..... € .....

# Istruzioni per l'uso

## Matrici in polistirolo PREWI monouso

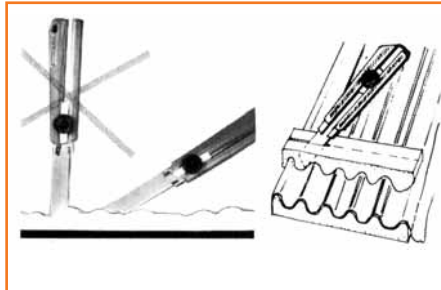
1

Immagazzinare sempre le matrici in luogo asciutto, al riparo dal sole e dalla pioggia.



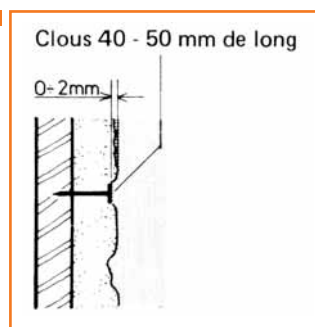
2

Tagliare le matrici con cutter (taglierina) o sega circolare.



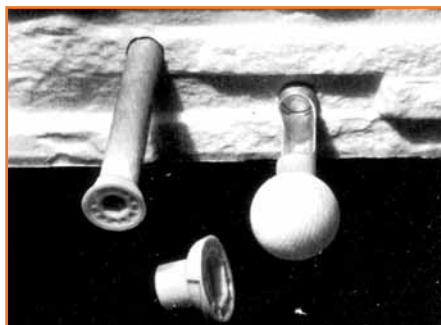
3

Fissare le matrici ai casseri con chiodi a testa piatta, alla distanza di ca. 15 cm. l'uno dall'altro. Applicare i chiodi sulla parte alta della matrice PREWI (corrispondente alla parte bassa sul getto), in modo che siano meno visibili dopo il disarmo.



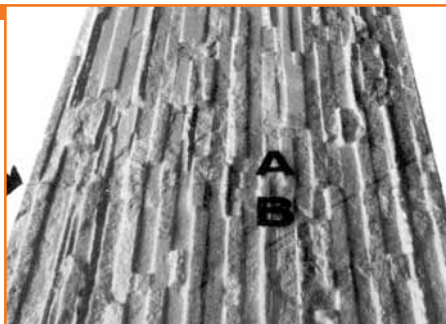
4

Inserire le barre dywidag o i distanziatori per getti all'interno delle cannuce in PVC previa bucatura della matrice con apposita fustella.



5

Accostare bene le matrici fra loro, per evitare penetrazioni di boiacca tra una matrice e l'altra.



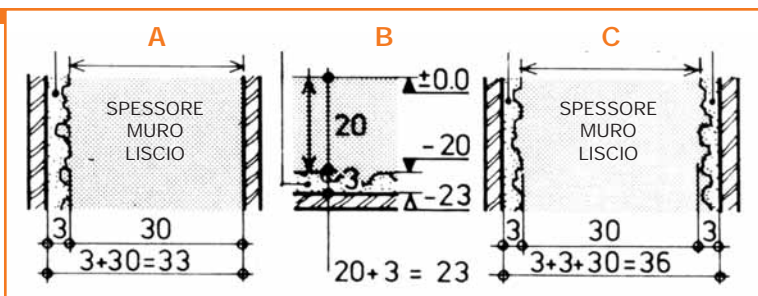
6

Se necessario riempire i vuoti creati con l'accostamento delle matrici con silicone in tubetti o dosatore a pistola.



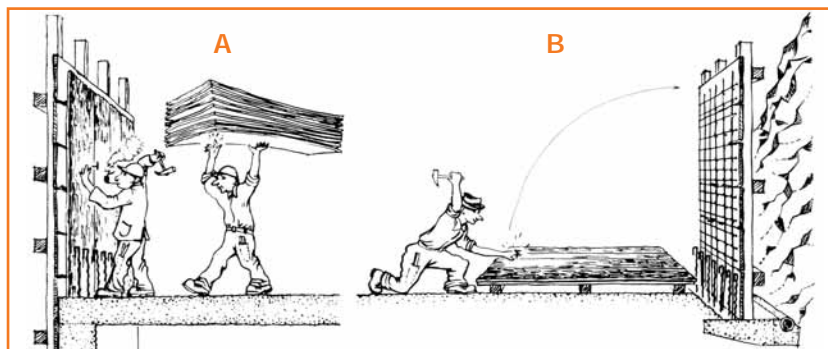
7

Tenere conto dello spessore della matrice in aggiunta al copri-ferro previsto in progetto per la superficie liscia.



- A) muro in cls con 1 faccia con matrice
- B) soletta in cls con facciavista inferiore
- C) muro in cls con 2 facce a vista con matrice.

È possibile posizionare le matrici sulla parete già allestita (fig. A) oppure allestire il cassero con le matrici in orizzontale e successivamente procedere alla posa del cassero in verticale (fig. B).



8

PREWI monouso  
n° 017 Predur

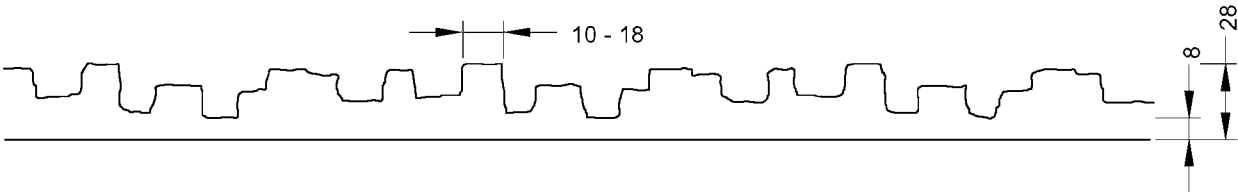


[mm]

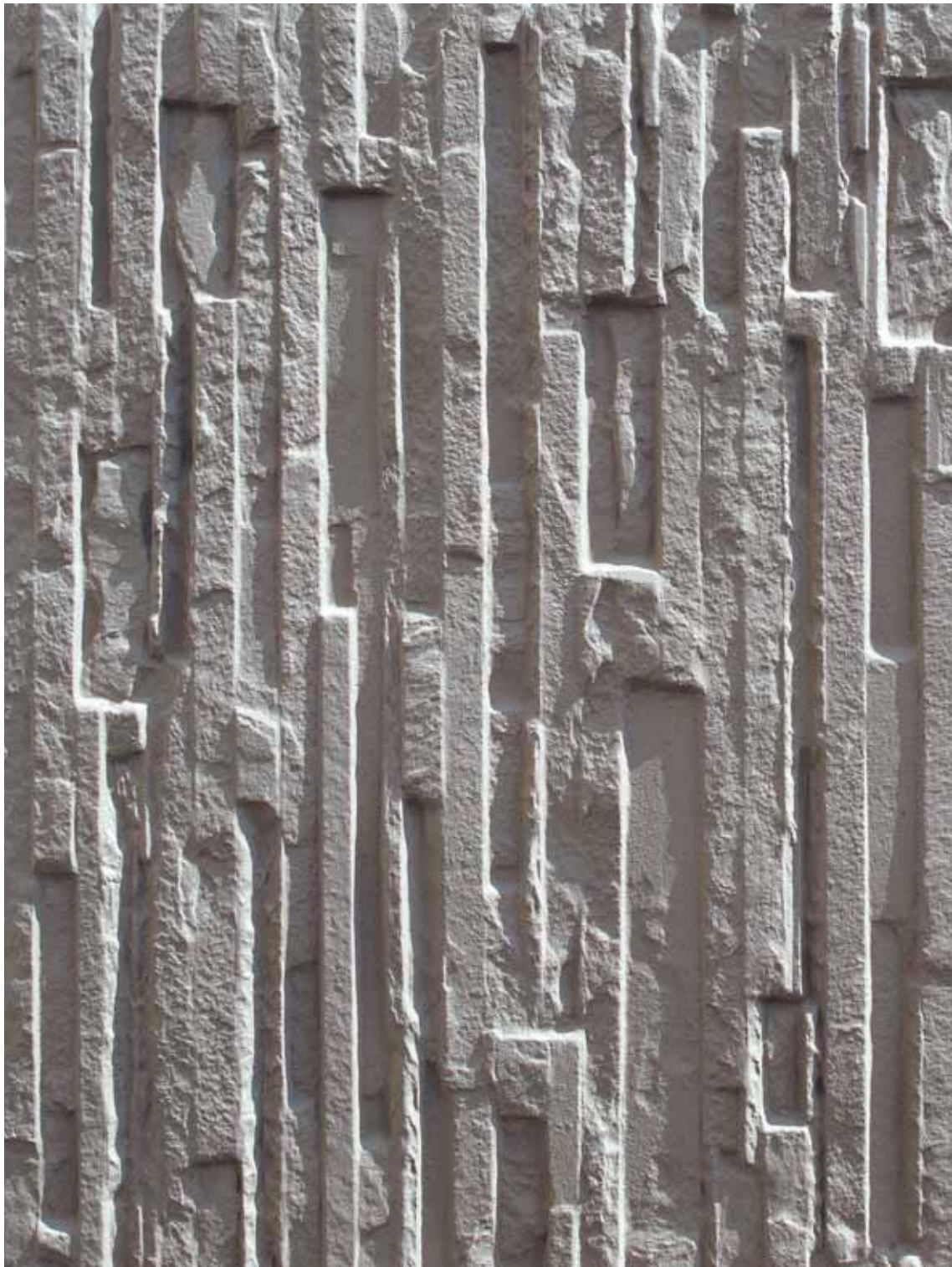
PREWI monouso

800

2750



PREWI monouso  
n° 018 Grave

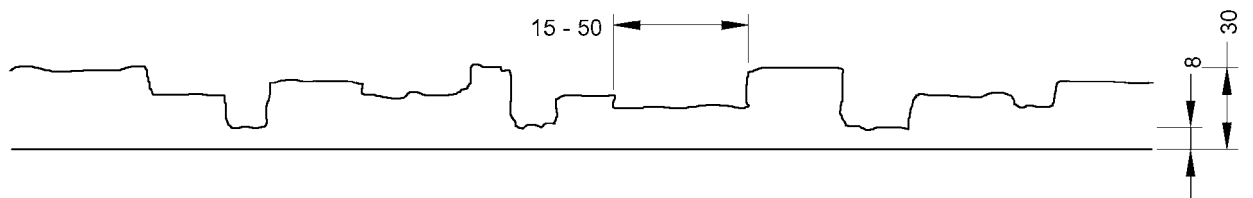


[mm]

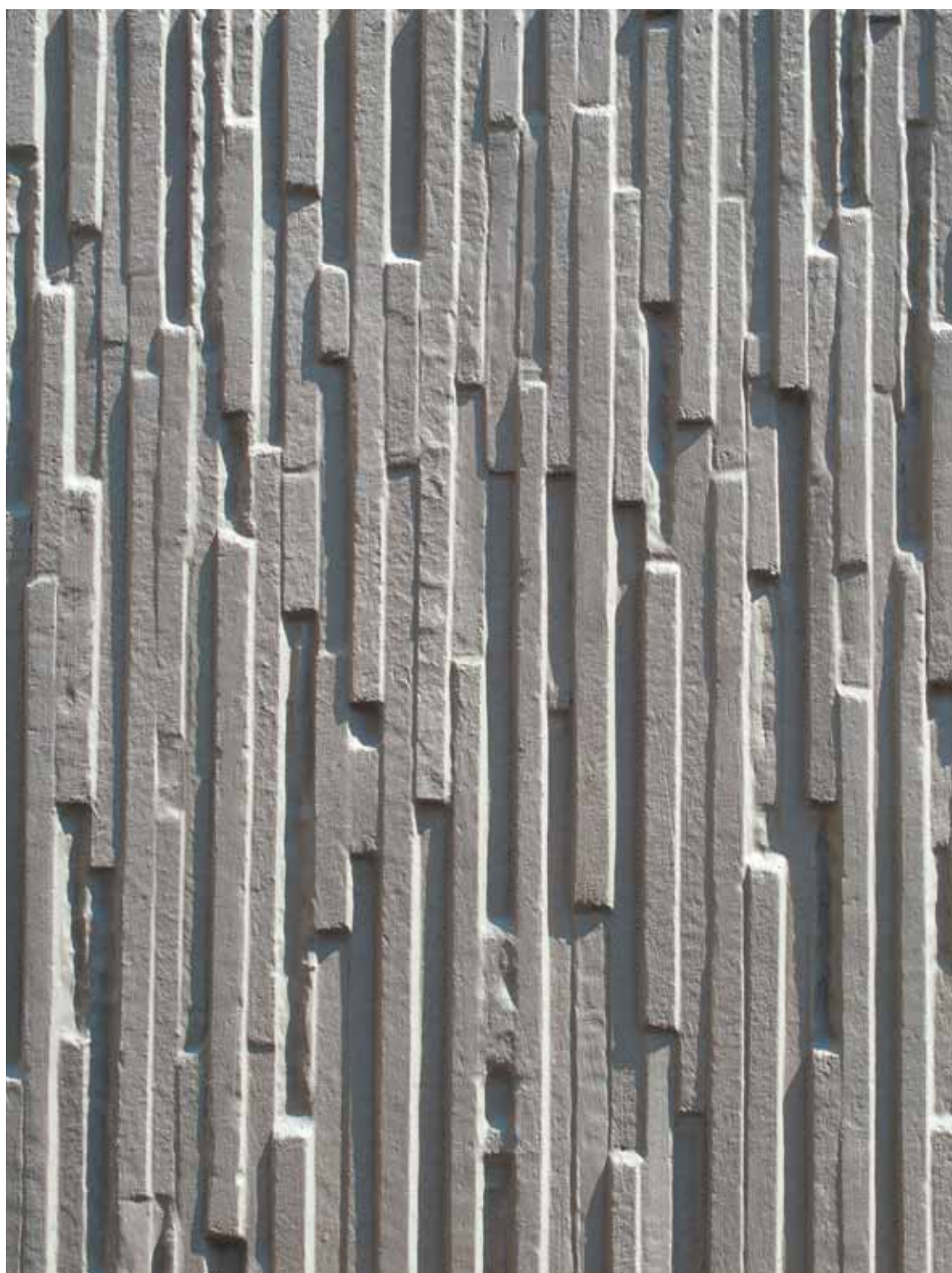
PREWI monouso

800

2750



PREWI monouso  
n° 012 Media

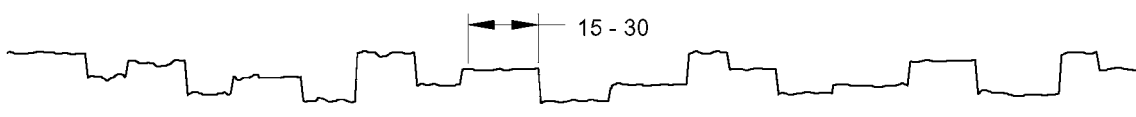


[mm]

PREWI monouso

800

2750



15 - 30

8

26

PREWI monouso  
n° 014 Allegretto-Cassè

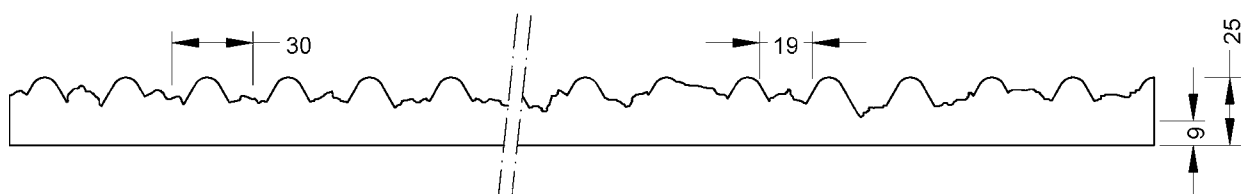


[mm]

PREWI monouso

800

2750



PREWI monouso  
n° 023 Andante-Cassè

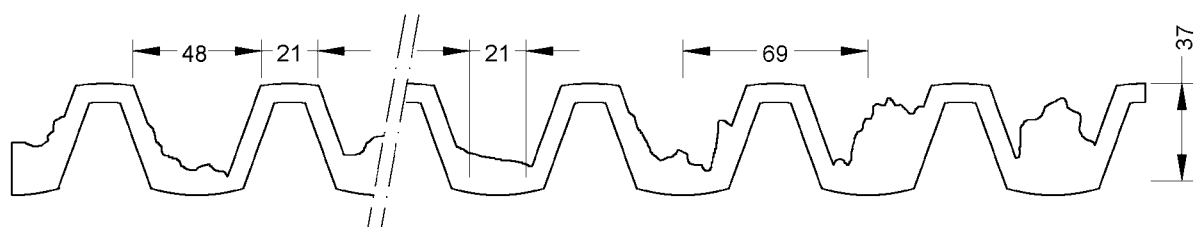


[mm]

PREWI monouso

800

2750



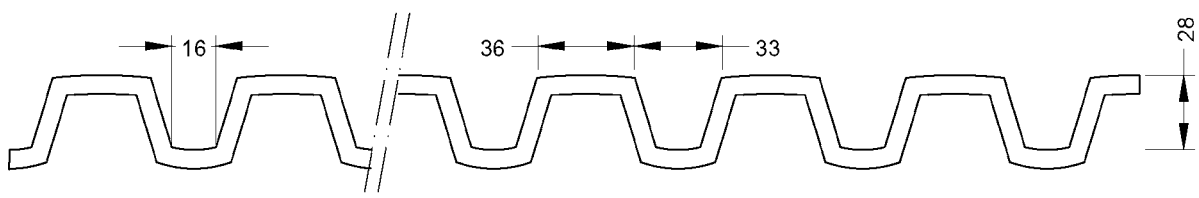
PREWI monouso  
n° 010 Andante



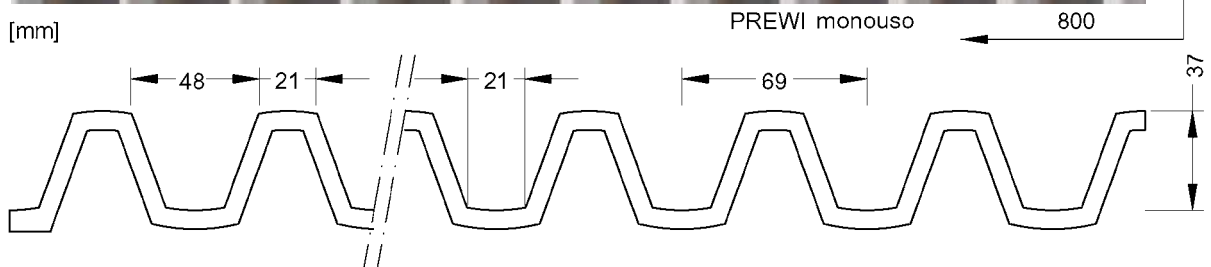
[mm]

PREWI monouso 800

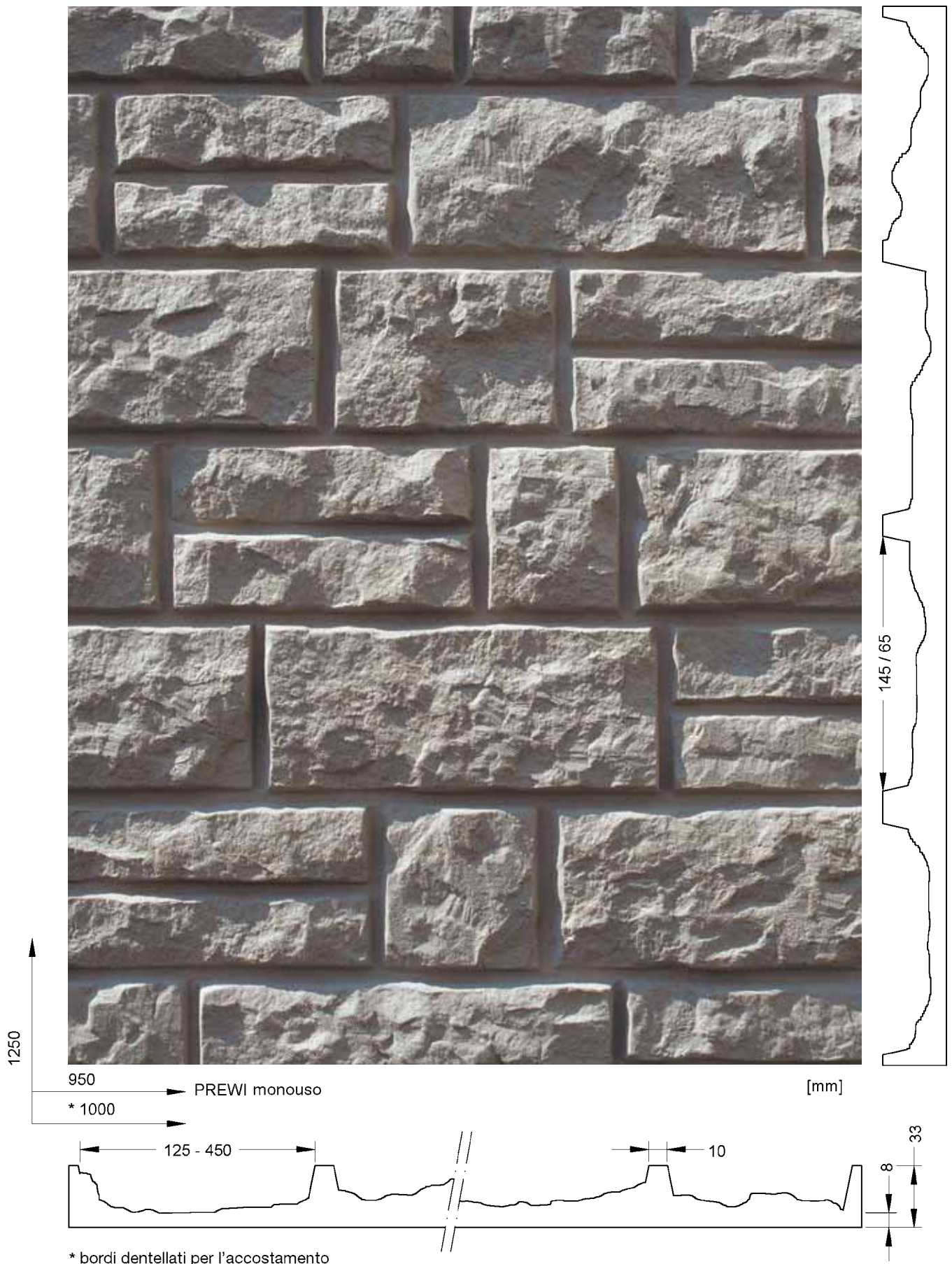
2750



PREWI monouso  
n° 021 Andantino



PREWI monouso  
n° 016 Marcato



PREWI monouso  
n° 013 Marcatone



PREWI monouso  
n° 020 Presto



[mm]

PREWI monouso

800

2750



PREWI monouso  
n° 011 Lignum



[mm]

PREWI monouso

800

2750

115 ca.

15



**COPLAN** 

**COPLAN S.r.l.**

Via Treves, 74 · 20090 Trezzano s/N (MI) · ITALY

Tel. 02 4459165 · Fax 02 4459115

[coplan@coplan.it](mailto:coplan@coplan.it) · [www.coplan.it](http://www.coplan.it)